

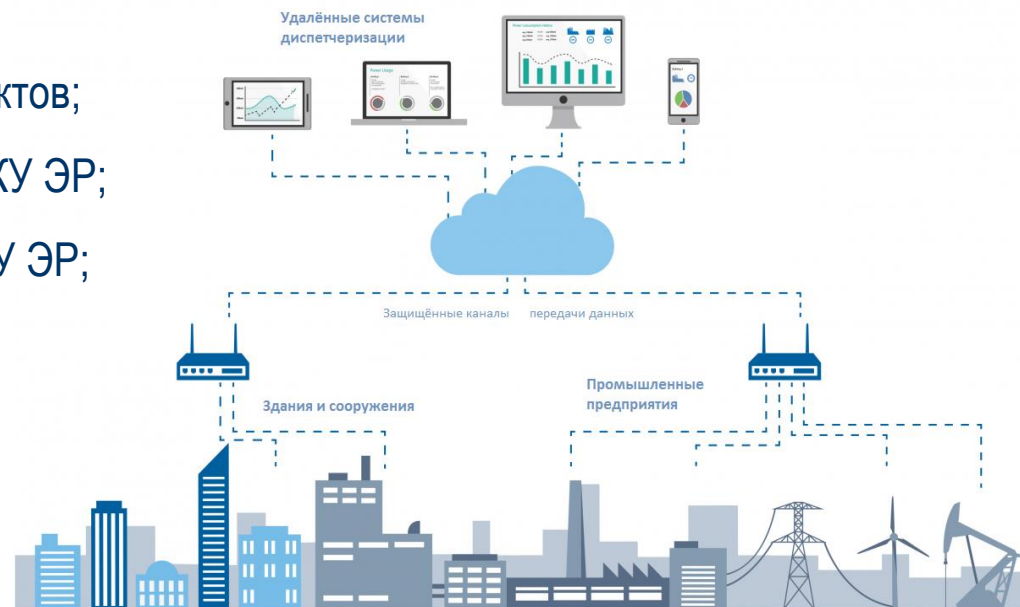
**Инженерно-технический центр
ООО «Газпром энерго»**

- Проектирование, монтаж, пусконаладочные работы, ввод в эксплуатацию и эксплуатация объектов АСКУ ЭР;
- Диагностика высоковольтного электротехнического оборудования, устройств релейной защиты, пусконаладочные работы устройств релейной защиты и автоматики;
- Пусконаладочные работы и режимно-наладочные испытания инженерных систем и оборудования;
- Работы в области энергосбережения и энергоэффективности, проведение контрольных замеров качества электроэнергии;
- Проектирование объектов капитального строительства и инженерных систем объектов энергетики;
- Разработка экологической документации, получение необходимых разрешений.



Виды работ при создании и внедрении АСКУ ЭР:

- Предпроектное обследование объектов;
- Проектные работы на создание АСКУ ЭР;
- Поставки средств и элементов АСКУ ЭР;
- Монтаж оборудования;
- Пусконаладочные работы;
- Комплексные испытания АСКУ ЭР;
- Ввод АСКУ ЭР в эксплуатацию;
- Проведение процедуры утверждения типа «Автоматизированной информационно-измерительной системы коммерческого учета электроэнергии (АИИС КУЭ)» с целью вывода на оптовый рынок электроэнергии и мощности (ОРЭМ) (при согласовании с энергоснабжающей организацией).



Виды выполняемых работ:

- Выполняет работы по диагностике силовых трансформаторов в объеме нормативного документа СТО Газпром 2-2.3-288-2009;
- Выполняет оценку состояния силовых трансформаторов 35-220 кВ и выдает рекомендации по их дальнейшей эксплуатации;
- Выполняет работы по диагностике трансформаторов тока и напряжения, выключателей напряжением 35-220 кВ;
- Осуществляет проверку и пусконаладочные работы устройств релейной защиты и автоматики сетей напряжением 6-220 кВ в том числе и сложных устройств релейной защиты.



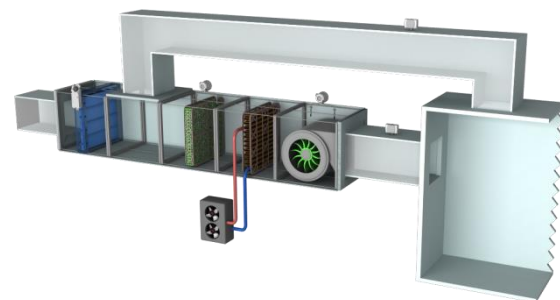
Оснащение лаборатории:

- Имеет высококвалифицированный персонал
- Укомплектована самыми современными установками и приборами
- Располагает мобильными электротехническими лабораториями



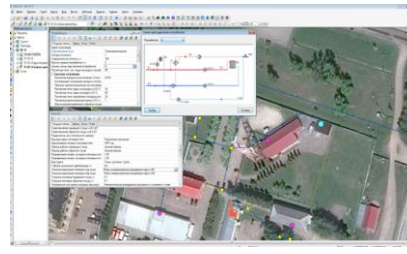
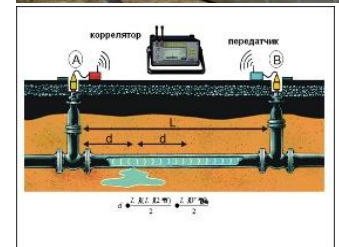
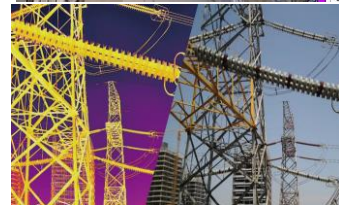
Виды выполняемых работ:

- Пусконаладочные работы и режимно-наладочные испытания газоиспользующего оборудования (паровые и водогрейные котлы, технологические установки, печи и т.п.);
- Пусконаладочные работы и режимно-наладочные испытания водоподготовительного оборудования котельных и организация водно-химического режима котлов и тепловой сети;
- Наладочные испытания систем вентиляции и кондиционирования, проверка эффективности их работы;
- Наладочные работы оборудования канализационно-очистных сооружений (КОС) и водоочистных сооружений (ВОС).



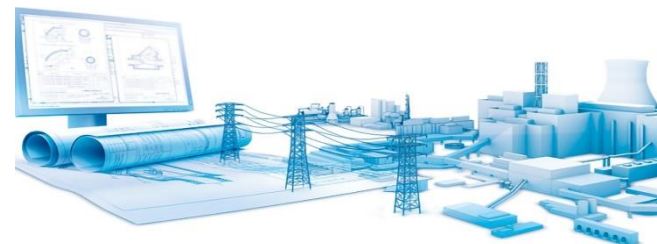
Виды выполняемых работ:

- Проведение энергетического обследования, оформление отчета и энергетического паспорта, разработка мероприятий по энергосбережению и повышению энергетической эффективности, программ энергосбережения
- Проведение измерений качества электрической энергии, оформление протоколов испытаний
- Выполнение расчетного гидравлического режима работы тепловых сетей, сетей водоснабжения и канализации
- Определение трассировки коммуникаций с обнаружением повреждений
- Обследование трубопроводов и скважин, при помощи телеинспекционной системы
- Проведение технического диагностирования котлов, трубопроводов и резервуаров не относящихся к техническим устройствам на опасных производственных объектах.



Виды выполняемых работ:

- Предпроектное обследование (сбор и анализ исходных данных);
- Проектирование зданий, сооружений и инженерных систем. Разработка проектной, рабочей и другой технической документации по направлениям деятельности:
 - архитектурные, конструктивные, объемно-планировочные решения;
 - сети электроснабжения (ЛЭП 0,4, 6, 10 кВ протяженностью до 5 км, КТП мощностью до 2,5 МВт, замена и (или) установка ячеек в РУ, РП, КТП, внутреннее электроснабжение, молниезащита, заземление);
 - охрана окружающей среды;
 - сети водоснабжения и канализации;
 - сети отопления, вентиляции и кондиционирования;
 - сети автоматизации;
 - релейная защита и автоматика.
- Согласование проектной документации с заинтересованными организациями. Оперативное решение вопросов и устранение разногласий, возникающих в процессе согласований;
- Авторский надзор за строительством производственных объектов;
- Восстановление проектной документации на опасно-производственные объекты, объектов энергетики и др.;
- Подготовка сметной документации (сводный сметный расчет, локальные, ресурсные, объектные сметы).



Виды выполняемых работ:

- Разработка экологической документации:
 - расчеты нормативов допустимых выбросов загрязняющих веществ в атмосферный воздух (НДВ);
 - расчеты нормативов допустимого сброса загрязняющих веществ в поверхностные водные объекты (НДС);
 - расчеты и обоснование нормативов образования отходов и лимитов на их размещение (НООЛР);
 - оценка воздействия на окружающую среду (ОВОС);
 - разработка паспорта отходов I-IV классов опасности;
 - проекты организации санитарно-защитных зон (СЗЗ).
- Получение необходимых разрешений:
 - оформление деклараций о воздействии на окружающую среду;
 - оформление комплексного экологического разрешения;
 - оформление лицензии на деятельность по обращению с отходами.



Спасибо за внимание!